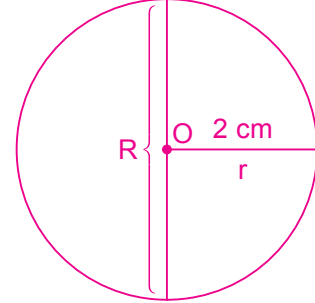


Adı-Soyadı: Okul No:

1. SORU (10 Puan)	2. SORU (10 Puan)	3. SORU (12 Puan)	4. SORU (10 Puan)	5. SORU (18 Puan)	6. SORU (14 Puan)	7. SORU (14 Puan)	8. SORU (12 Puan)	ALDIĞI PUAN
.....

- 1) Çap uzunluğu 4 cm olan O merkezli bir çemberi pergel yardımıyla çizerek çemberin merkezini, yarıçapını ve çapını gösteriniz.

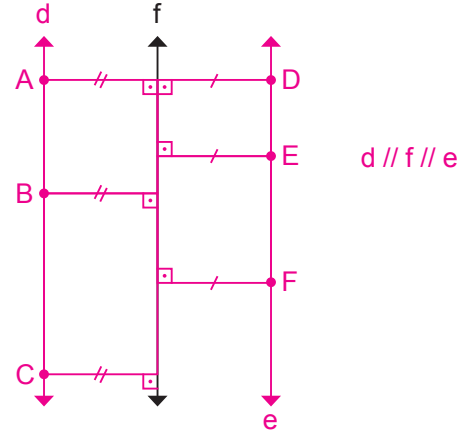
ÇÖZÜM:



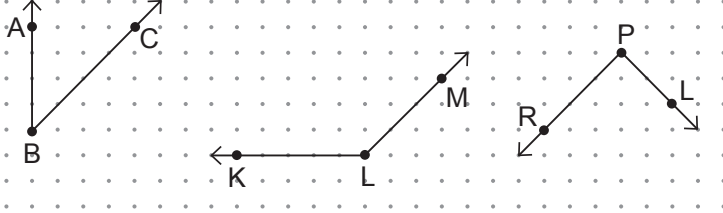
- 2) Aşağıda bazı adımları verilen çizimleri yapıp oluşan üç doğrunun birbirine göre durumunu sembol ile gösteriniz.

- Verilen f doğrusunun sol tarafında, f doğrusuna eşit uzaklıkta üçer tane nokta belirleyiniz.
- Verilen f doğrusunun sağ tarafında, f doğrusuna eşit uzaklıkta üçer tane nokta belirleyiniz.
- Sol taraftaki noktalardan geçecek şekilde ölçüsüz cetvel ile bir d doğrusu çiziniz.
- Sağ taraftaki noktalardan geçecek şekilde ölçüsüz cetvel ile bir e doğrusu çiziniz.

ÇÖZÜM:



- 3)



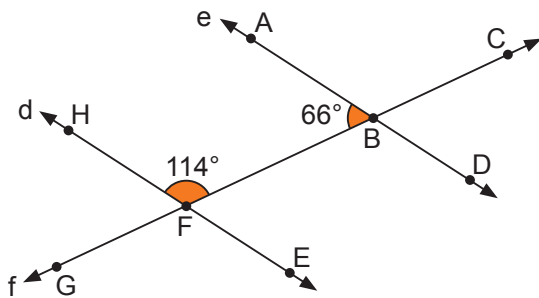
Yandaki noktalı zeminde gösterilen açıların ölçüsünü açıölçer yardımı ile bulup sembol ile gösteriniz ve çeşidini belirleyiniz.

a) $m(\widehat{ABC}) = 45^\circ$
↓
..... Dar açı

b) $m(\widehat{KLM}) = 135^\circ$
↓
..... Geniş açı

c) $m(\widehat{RPL}) = 90^\circ$
↓
..... Dik açı

- 4) İki paralel (d ve e) ve bir kesen (f) doğru ile oluşturulan şekle göre istenen açıları yazınız.

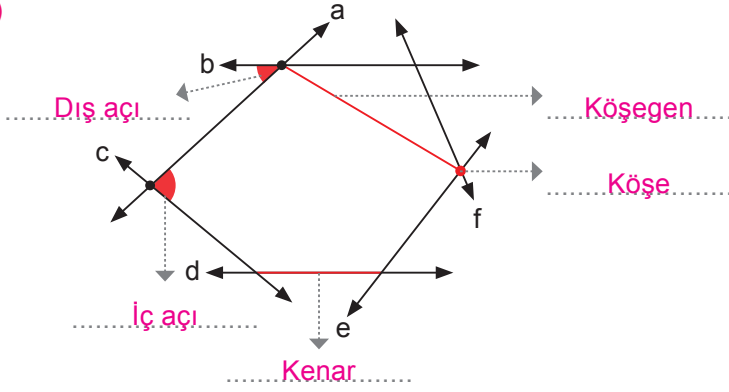


ÇÖZÜM:

- a) \widehat{ABC} ile komşu olan açılar \widehat{CBD} ve \widehat{ABF}
b) \widehat{GFE} ile ters olan açı \widehat{HFB}
c) \widehat{HFB} ile komşu bütünler olan açılar \widehat{HFG} ve \widehat{BFE}
d) $m(\widehat{CBD}) = 66^\circ$
e) $m(\widehat{BFE}) = 66^\circ$

5) Verilen a, b, c, d, e ve f doğruları yardımı ile çizilen çokgene göre ok ile gösterilen kısımların adlarını yazınız ve istenilen bilgileri bulunuz.

a)



b) • Çokgen türü : Altıgen

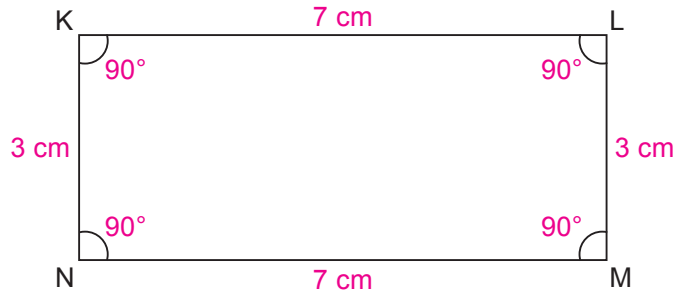
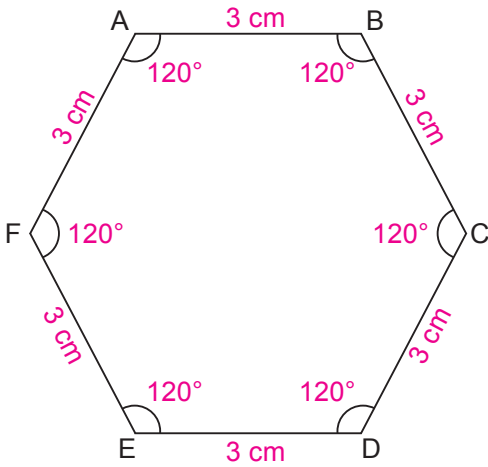
• Köşe sayısı : 6

• İç açı sayısı : 6

• Kenar sayısı : 6

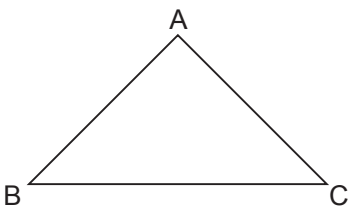
6) Aşağıda verilen çokgenlerin kenar uzunluklarını ve iç açılarının ölçülerini bularak boş bırakılan noktalı yerleri doldurunuz.

a)



b) ABCDEF altıgenin her bir kenar uzunluğu ve her bir açısının ölçüsü birbirine eşit olduğundan düzgün çokgendir. KLMN dörtgeninin her bir kenar uzunluğu eşit olmadığından düzgün çokgen değildir.

7)



Yanda verilen ABC üçgeninde $m(\hat{A}) + m(\hat{C}) = 130^\circ$ dir.

Buna göre, üçgenin kenarlarına ve açılarına göre olabilecek durumlarını yazınız.

a) Dar açılı üçgen olabilir.

b) Geniş açılı üçgen olabilir.

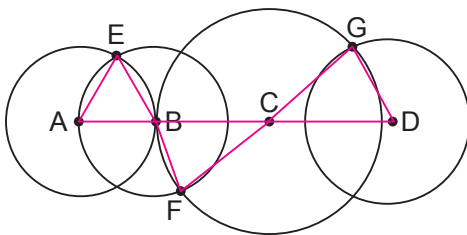
c) Dik açılı üçgen olabilir.

d) Eş kenar üçgen olamaz.

e) İkiz kenar üçgen olabilir.

f) Çeşit kenar üçgen olabilir.

8)



Yanda A, B, C ve D merkezli dört tane çember çizilmiştir. Bu çemberlerden A ve B merkezli çemberler aynı yarıçap uzunluğuna sahip olup diğerleri ise farklı yarıçap uzunluğuna sahiptir. Buna göre merkezler ve bazı kesişim noktaları birleştirilerek elde edilen üçgenlerin kenarlarına göre çeşidini yazınız.

a) $\hat{ABE} \rightarrow$ Eşkenar üçgen

b) $\hat{BFC} \rightarrow$ İkizkenar üçgen

c) $\hat{CGD} \rightarrow$ Çeşitkenar üçgen