



Adı, Soyadı:

Sınıfı:

No.:

Doğru

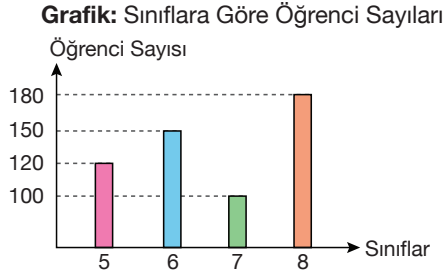
Yanlış

Boş

Çizgi ve Sütun Grafiklerini Yorumlama

Test 12

1. Aşağıdaki grafik, bir ortaokuldaki öğrenci sayılarının sınıflara göre dağılımını göstermektedir.

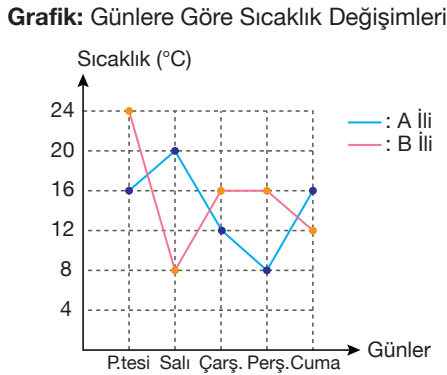


Buna göre okuldaki toplam öğrenci sayısı kaçtır?

- A) 550 B) 530 C) 450 D) 410

2 - 4. soruları aşağıdaki grafiğe göre cevaplayınız.

Aşağıda verilen grafik; iki farklı ilin beş gün boyunca sıcaklık değişimlerini göstermektedir.



2. İki ilin santigrat derece cinsinden sıcaklık değerleri arasındaki farkın en fazla olduğu gün aşağıdakilerden hangisidir?

- A) Pazartesi B) Salı
C) Çarşamba D) Perşembe

3. Grafiğe göre aşağıdakilerden hangisi doğrudur?

- A) A ilinde ölçülen sıcaklık değeri, her gün B'dekinden daha fazladır.
B) B ilinde ölçülen en düşük sıcaklık 4 °C'dir.
C) Aynı gün içinde iki ilde ölçülen sıcaklıklar arasındaki fark en çok 12 °C'dir.
D) A ilinde sıcaklık sürekli azalmıştır.

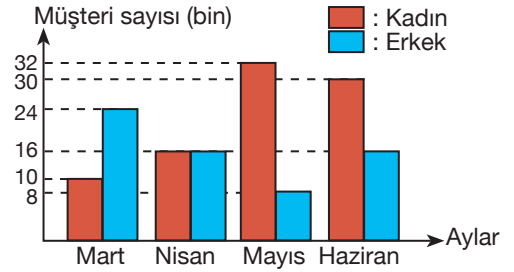
4. B ilinin 5 günlük sıcaklık değerleri toplamı, A ilinin 5 günlük sıcaklık değerleri toplamından kaç fazladır?

- A) 4 B) 6 C) 8 D) 10

5 - 8. soruları aşağıdaki grafiğe göre cevaplayınız.

Aşağıdaki grafik dört ay boyunca bir mağazaya gelen kadın ve erkek müşterilerin sayılarını göstermektedir.

Grafik: Dört Ay Boyunca Mağazaya Gelen Kadın ve Erkek Müşteri Sayıları



5. Mağazaya gelen toplam müşteri sayısının en az olduğu ay aşağıdakilerden hangisidir?

- A) Mart B) Nisan C) Mayıs D) Haziran

6. Mağazaya gelen toplam müşteri sayısının en çok olduğu ayda kadın müşteri sayısı, erkek müşteri sayısından kaç fazladır?

- A) 14 000 B) 15 000 C) 20 000 D) 24 000

7. Dört ay boyunca mağazaya gelen aylık ortalama kadın müşteri sayısı, aylık ortalama erkek müşteri sayısından kaç fazladır?

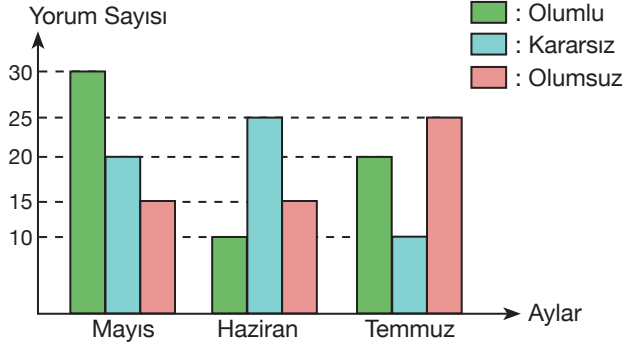
- A) 10 000 B) 8000 C) 6000 D) 4000

8. Aşağıdaki ifadelerden hangisi doğrudur?

- A) Dört ay boyunca mağazaya gelen erkek müşteri sayısı sürekli azalmıştır.
B) Kadın müşteri sayısının, erkek müşteri sayısından daha az olduğu herhangi bir ay olmamıştır.
C) En fazla kadın müşteri mart ayında gelmiştir.
D) Erkek müşteri sayısının en az olduğu ay, kadın müşteri sayısı en çoktur.

9. Aşağıdaki sütun grafiğinde bir internet sitesinde satılan bir ürün için aylara göre yapılan olumlu, kararsız, ve olumsuz yorumların sayıları gösterilmiştir.

Grafik: Ürün İçin Aylara Göre Yapılan Yorum Sayıları



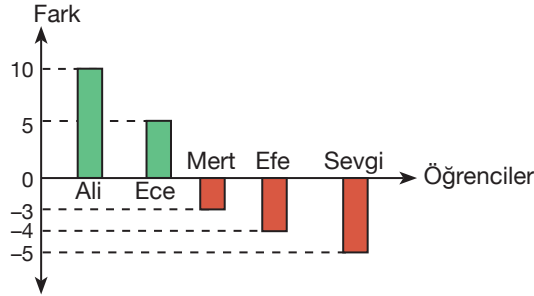
Bu grafiğe göre

- I. En az yorum yapılan ayda olumsuz yorum sayısı, olumlu yorum sayısından %50 daha fazladır.
 - II. Üç ay boyunca aylık ortalama 20 adet olumlu yorum yapılmıştır.
 - III. En çok olumsuz yorumun yapıldığı ayda, yapılan olumlu yorum sayısı bir önceki aya göre %100 artmıştır.
- ifadelerinden hangileri doğrudur?**

- A) Yalnız I. B) I ve II. C) I ve III. D) I, II ve III.

10. Aşağıda beş arkadaşın bir sınavdaki sınıf not ortalaması ile aldıkları notlar arasındaki fark gösterilmiştir.

Grafik: Sınıf Not Ortalaması İle Öğrencilerin Notları Arasındaki Farklar



Bu beş arkadaştan en düşük puan alan öğrencinin notunun 47 olduğu biliniyor.

Buna göre diğer dört arkadaşın notlarının gösterildiği sütun grafiği aşağıdakilerden hangisi olabilir?

